

ご 案 内

様

本日は、いこいの村はりまをご利用いただきまして誠にありがとうございます。

- チェックイン 午後 3 時
- チェックアウト 午前10時
- 門 限 午後11時
- ご夕食時間 午後6時～午後9時
- ご朝食時間 午前7時～午前8時45分
- ご入浴時間 午後4時～午後11時〔3階大浴室〕
- ※朝 風 呂 午前6時～午前9時
- 喫 茶 1階 午前7時～午後5時
- 売 店 1階 午前7時～午後9時

お部屋 階 号室～ 階 号室

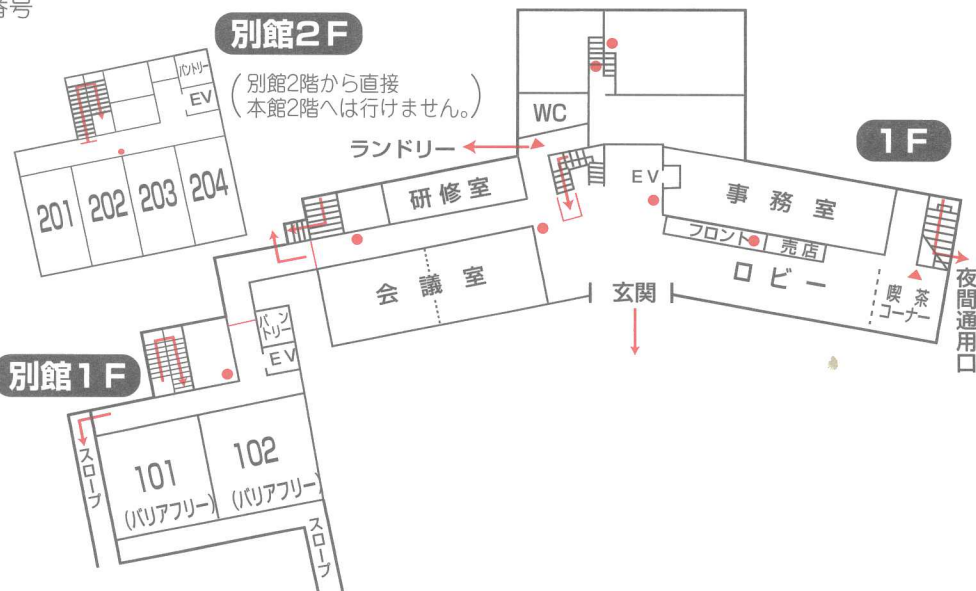
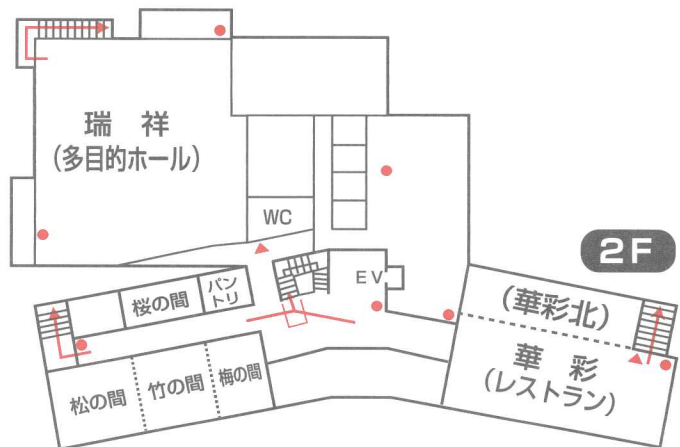
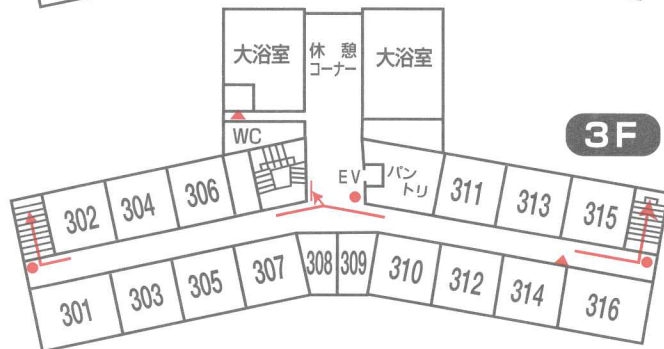
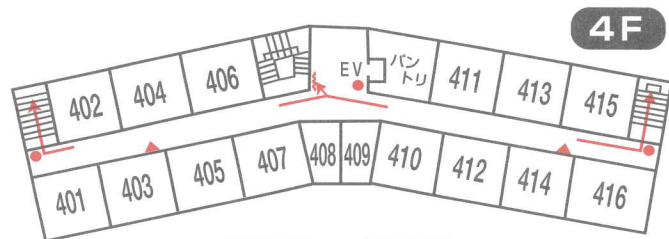
ご夕食 本館2階 _____ の間

ご朝食 本館2階 華彩 の間 (レストラン)

ご昼食 本館2階 _____ の間

ご用命はフロント内線 9 番までお申し付け下さい。

- *外出の際は、必ずルームキーをフロントへお預け下さい。
- *貴重品は、お部屋の金庫をご利用いただくか、フロントへお預け下さい。
- *大浴室ご利用の際は、ルームキーを備え付けのセーフティボックスに保管するか、フロントへお預け下さい。
- *本館の客室は、自動ロック方式で閉まります。退室の際は、ルームキーをお持ち下さい。(別館客室は、自動ロック方式ではございませんので、退室の際は施錠願います。)
- *午後 6 時より客室係が、お布団敷きに伺いますのでご了承下さい。(尚、不要の場合は、事前にお知らせ下さい。)
- *お車でお越しのお客様へお車から離れる際には、必ず貴重品やお荷物等をお持ちの上、施錠するようお願いいたします。
- *外線電話のご利用は 0 発信です。(例)大阪市へ電話する場合は、0 + 0 6 + 番号



当館は、防火優良認定証交付の施設ですが、災害はいつ発生するかわかりません。館内見取図を確認の上、万にお備え下さい。

- ← 非常口 (避難経路) Fire Exit
- 防火戸 Fire Protection Auto Door (非常の際は自動で閉まります。)(手で押して開けて下さい。)
- 消火器 Extinguisher
- ▲ 消火栓 Fireplug